



真空コンポーネント部品
VACUUM COMPONENT

総合カタログ

目次

■NW規格 (NW Standard)

- ・NWフランジシリーズ (Short/Long Flange) _____ ■ 5P
- ・blankフランジ (Blank Flange) _____ ■ 7P
- ・クランプシリーズ (Clamp Ring) _____ ■ 8P
- ・NWアダプター (Adaptor) ・ゲージポート (Gage Port) _____ ■ 9P
- ・センターリングシリーズ (Center Ring/Outer Ring) _____ ■ 10P
- ・変換レジューサ (Reducer) / ティー (Teas) _____ ■ 11P
- ・クロス (Cross) / エルボ (Elbow) _____ ■ 12P
- ・ニップル (Nipple) / フレキシブルチューブ (Flexible Tube) _____ ■ 13P

■ICF規格 (ICF Standard)

- ・ミニフランジ (Mini Flange) _____ ■ 15P
- ・blankフランジ (固定) (Blank Flange) _____ ■ 16P
- ・穴あきフランジ (固定) (Bored Flange) _____ ■ 17P
- ・blankフランジ (回転) (Rotatable Blank Flange) _____ ■ 18P
- ・穴あきフランジ (回転) (Rotatable Bored Flange) _____ ■ 19P
- ・両面エッジフランジ (blank / 穴あき) (Doublesided Flange) _____ ■ 20P
- ・変換フランジ (Zerolength Adaptor) _____ ■ 21P
- ・ビューポート (View port) _____ ■ 22P
- ・ニップル (Nipple) / エルボ (Elbow) _____ ■ 23P
- ・ティー (Teas) / クロス (Cross) _____ ■ 24P
- ・6方向クロス / ICFアダプター (Adaptor) _____ ■ 25P
- ・ガスケットシリーズ (Gasket) _____ ■ 26P

■ISO規格 (ISO Standard)

- ・クロークランプシリーズ (Single, Double Claw Clamp) _____ ■ 27P

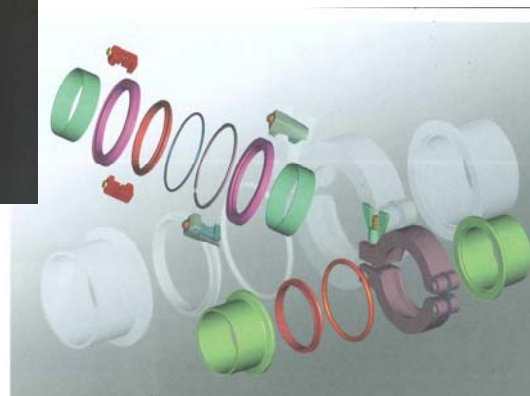
目次

■JIS B 2290 (VF/VG) フランジ(VF/VG Flange)	28P
■真空ホース(Vacuum Metal Hose)	32P
■その他 部材(Other Parts)	
・保護キャップ(Flanges Cap)／NW用Oリング(NW O-Ring)	33P
■関連製品(Other Components)	
・真空配管類(Vacuum Pipes)	34P
■ガス配管(Gas Pipes)	35P

NW/KF(Klein Flange)規格は真空分野での低真空から高真空領域で使用される配管継手部品から構成されます。同じサイズのフランジの間に、封止するためのリングをつけてクランプで締め付けることで、真空を保つことができます。

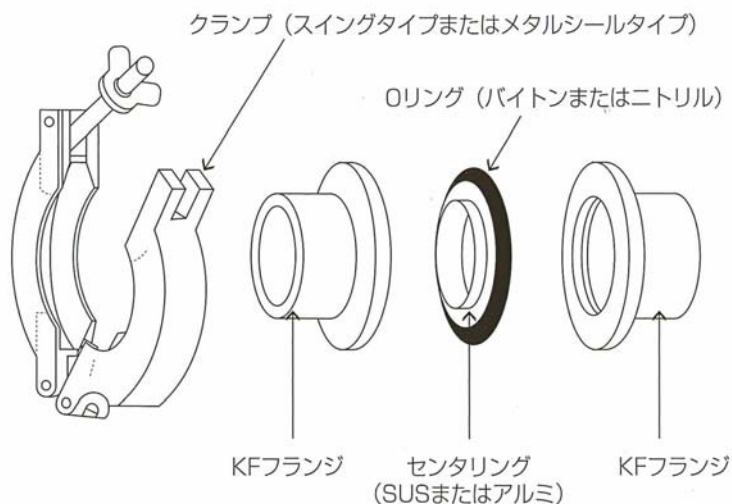


KF FLANGE SYSTEM



カップリングの基本原理

NW/KF規格のクランプは一對のアルミボディをスイングさせてフランジに取り付けて蝶ネジで締めこみます。これにより配管／継手を接合させ、真空装置や他機器間への真空引きができます。



NW/KF規格は、真空装置やコンポーネントを構成する中でも真空配管や排気部分等、真空領域を作り出すためには不可欠な役割を担っております。

弊社では国内/海外の製造会社と協力して、JISパイプに適應するショートフランジ及びロングフランジを製造販売しております。

NW Short Flange

NWフランジ

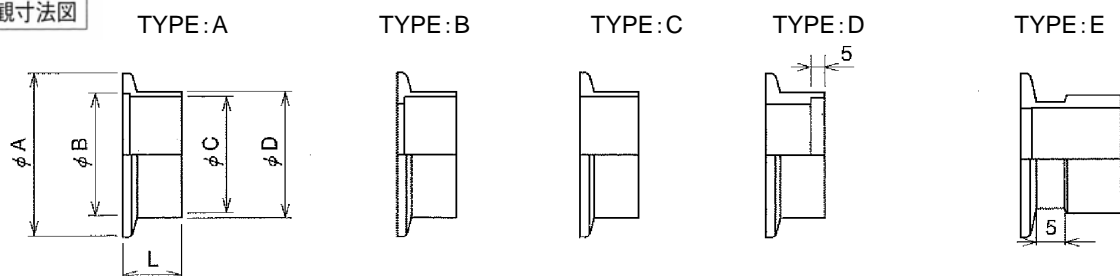
■NWショートフランジ10L 材質:SUS304

規格	製品コード	TYPE	A	B	C	D	E
NW16	KFS1610	B	30	17.2	17.5	21.7	10
NW25	KFS2510	A	40	26.2	23.0	27.2	10
NW40	KFS4010	A	55	41.2	37.1	42.7	10
NW50	KFS5010	B	75	52.2	54.9	60.5	10

■NWショートフランジ20L 材質:SUS304

規格	製品コード	TYPE	A	B	C	D	E
NW16	KFS1620	B	30	17.2	17.5	21.7	20
	KFS1620-K	E	30	17.2	17.5	21.7	20
NW25	KFS2520	A	40	26.2	23.0	27.2	20
	KFS2520-5S	A	40	26.2	24.0	27.2	20
NW40	KFS4020	A	55	41.2	37.1	42.7	20
	KFS4020-5S	A	55	41.2	39.0	42.7	20
NW50	KFS5020	B	75	52.2	54.9	60.5	20
	KFS5020-5S	B	75	52.2	57.2	60.5	20
NW63	KFS6320	C	87	70.2	70.2	76.3	20
NW80	KFS8020-T	C	114	83.0	83.0	89.1	20
	KFS8020-S	D	114	83.0	89.1	98.0	20
NW100	KFS10020-T	C	134	102	102	114.3	20
	KFS10020-S	D	134	102	114.3	118	20

外觀寸法図



■NWロングフランジ50L 材質:SUS304

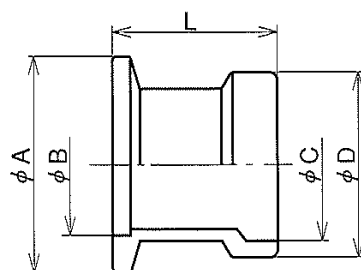
規格	製品コード	TYPE	A	B	C	D	E
NW16	KFL1650	B	30	17.2	17.5	21.7	50
	KFL1650-K	E	30	17.2	17.5	21.7	50
NW25	KFL2550	A	40	26.2	23.0	27.2	50
NW40	KFL4050	A	55	41.2	37.1	42.7	50
NW50	KFL5050	B	75	52.2	54.9	60.5	50
NW63	KFL6350	C	87	70.2	70.2	76.3	50

■NWロングフランジ70L 材質:SUS304

規格	製品コード	TYPE	A	B	C	D	E
NW16	KFL1670	B	30	17.2	17.5	21.7	70
	KFL1670-K	E	30	17.2	17.5	21.7	70
NW25	KFL2570	A	40	26.2	23.0	27.2	70
NW40	KFL4070	A	55	41.2	37.1	42.7	70

■特型NWフランジ 材質:SUS304

規格	製品コード	A	B	C	D	L
NW25	KF25/25A-20L	40	26.2	28.4	34.0	20
NW25	KF25/25A-30L	40	26.2	23.0	27.2	30
NW40	KF40/40A-20L	55	41.2	43.0	48.6	20
NW40	KF40/40A-30L	55	41.2	43.0	48.6	30



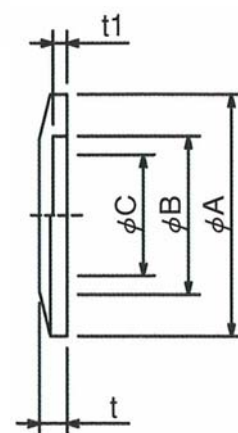
Blank Flange

ブランクフランジ

■NWブランクフランジ 材質:SUS304



外觀寸法図



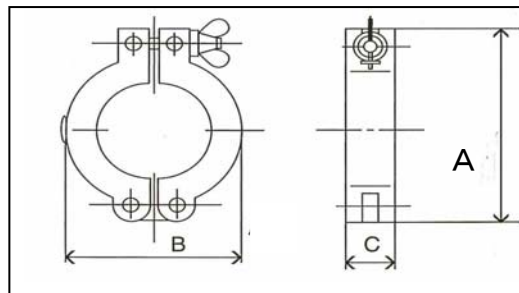
規格	製品コード	ϕA	ϕB	ϕC	t	t1
NW16	KFB16	30	17.2	—	5	2.5
	KFB16-B0	30	17.2	11	5	2.5
	KFB16-B1	30	17.2	—	6	2.5
	KFB16-B2	30	17.2	11	6	2.5
NW25	KFB25	40	26.2	—	5	2.5
	KFB25-B0	40	26.2	20	5	2.5
	KFB25-B1	40	26.2	—	6	2.5
	KFB25-B2	40	26.2	20	6	2.5
NW40	KFB40	55	41.2	—	5	2.5
	KFB40-B0	55	41.2	35	5	2.5
	KFB40-B1	55	41.2	—	6	2.5
	KFB40-B2	55	41.2	35	6	2.5
NW50	KFB50	75	52.2	—	5	2.5
	KFB50-B0	75	52.2	46	5	2.5
	KFB50-B1	75	52.2	—	6	2.5
	KFB50-B2	75	52.2	46	6	2.5
NW63	KFB63	87	70.2	64	5	2.5
NW80	KFB80	114	83	73	11	6.5
NW100	KFB100	134	102	92	11	6.5

Clamp Ring

クランプリング

■アルミクランプ(二点式) 本体:AL

外觀寸法図



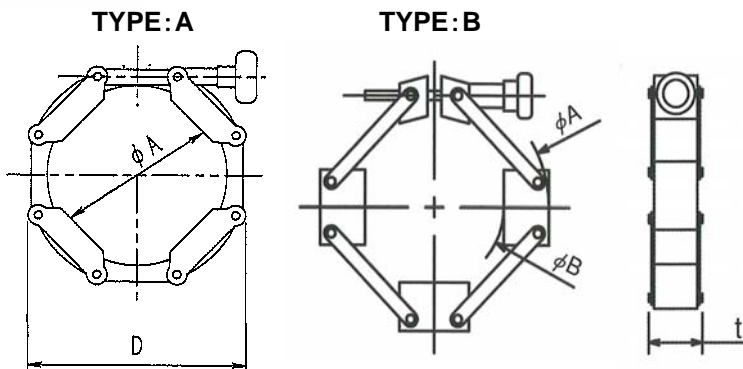
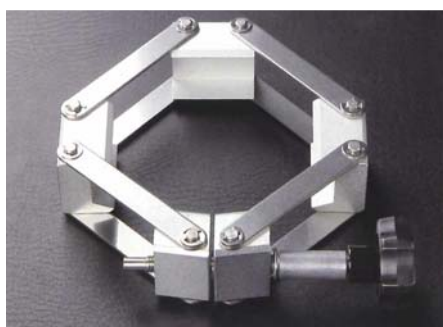
規格	製品コード	A	B	C
NW16	KF16-CP	61	42	17
	KF16-CPK	62.3	41	16.5
NW25	KF25-CP	72	52	17
	KF25-CPK	72.4	54	16.5
NW40	KF40-CP	90	70	17
	KF40-CPK	89.7	69	16.5
NW50	KF50-CP	123	94	25
	KF50-CPK	114	90	21.5

Clamp Chain

クランプチェーン

■本体:ステンレス+AL

外觀寸法図



規格	製品コード	TYPE	ϕA	ϕB	D	T
NW16	KF16-CC	A	60		22	20
NW25	KF25-CC	A	70		32	20
NW40	KF40-CC	A	85		47	20
NW50	KF50-CC	A	105		67	20
NW63	KF63-CC	B	120		79	20
NW80	KF80-CC	B	165	100		38
NW100	KF100-CC	B	185	122		38

NW Adaptor

NWアダプター

【材質】SUS304 【継手】SUS316L

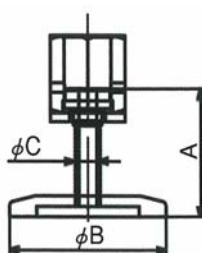
【表面処理】酸洗

※オスタイプも製作できます。

(型式末を『M』に変更して下さい。)



外觀寸法図



製品コード	φA	φB	φC
KFB25-1/4VF	30.5	40	6.35
KFB25-3/8VF	31	40	9.53
KFB25-1/2VF	31	40	12.7
KFB40-1/4VF	30.5	55	6.35
KFB40-3/8VF	31	55	6.35
KFB40-1/2VF	31	55	12.7
KFB50-1/4VF	30.5	75	6.35
KFB50-3/8VF	31	75	9.53
KFB50-1/2VF	31	75	12.7

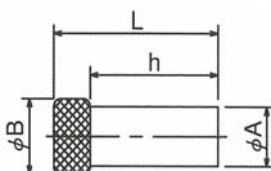
Gageport

ゲージポート

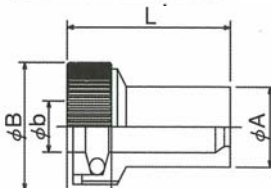
■材質: SUS304



ゲージポートプラグ外觀寸法図



ゲージポート外觀寸法図



規格	製品コード	φA	φB	h	L
GP15	GP15-PL	15	19	35	45
GP18	GP18-PL	18	22	35	45

リング押えはSUSと真鍮がございます

規格	製品コード	リング押え	φA	φB	φb	L
GP15	GP15-S	SUS	25	40	16	55
GP15	GP15-B	真鍮	25	40	16	55
GP18	GP18-S	SUS	28	40	19	55
GP18	GP18-B	真鍮	28	40	19	55

センターリング付Oリングは、内側のリング側に封止用のゴムをつけた構成です。
使用条件、用途に応じて組合せが異なります。

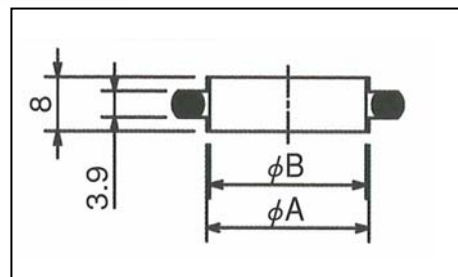
Center Ring

センターリング

■センターリング 材質:SUS304+フッ素ゴム



外観寸法図



Oリング線径
NW16~NW80... φ5
NW100~ ... φ5.33

規格	製品コード	φ A	φ B
NW16	KF16-CR	17	16
NW25	KF25-CR	26	25
NW40	KF40-CR	41	40
NW50	KF50-CR	52	50
NW63	KF63-CR	70	68
NW80	KF80-CR	83	80
NW100	KF100-CR	102	99

※NW100以上も取り扱っておりますのでご相談ください。

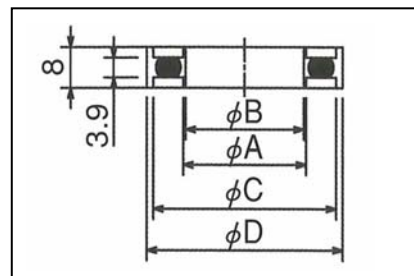
Outer Ring

アウターリング

■アウターリング付センターリング 材質:SUS304+フッ素ゴム



外観寸法図



Oリング線径
NW16~NW80... φ5
NW100~ ... φ5.33

規格	型式	φ A	φ B	φ C	φ D
NW16	KF16-OR	17	16	30	32
NW25	KF25-OR	26	25	40	42
NW40	KF40-OR	41	40	55	57
NW50	KF50-OR	52	50	75	77

■継手類

真空装置と真空機器間の気体搬送等を行います。
 ご要望に応じて特注配管の製作も行なっております。別途お問い合わせください。

NW Reducer

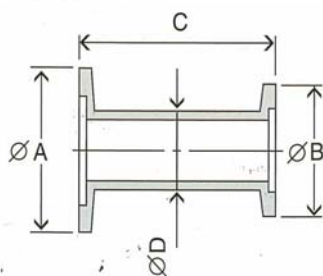
変換レジュース

■材質:SUS304(標準材質)

NW変換レジュース



外觀寸法図



【材質】SUS304
 【表面処理】酸洗
 ※その他電解研磨/GBBも製作可能です。
 ※特殊寸法の製作も可能です。

規格	製品コード	φA	φB	C	φD
NW25/16	KF25/16-RE	40	30	40	20
NW40/16	KF40/16-RE	55	30	40	20
NW40/25	KF40/25-RE	55	40	40	28
NW50/25	KF50/25-RE	75	40	40	28
NW50/40	KF50/40-RE	75	55	40	44

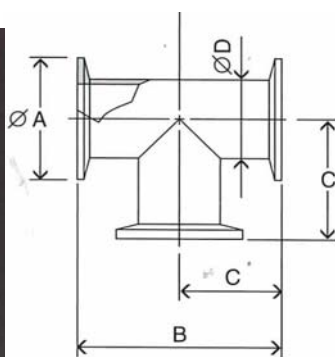
NW Tees

NWティー

NWチース



外觀寸法図



※NW50以上のサイズも製作いたします。
 【材質】SUS304
 【表面処理】GBB
 ※その他電解研磨/酸洗も製作可能です。
 ※その他特殊寸法も製作可能です。

規格	製品コード	φA	B	C	φD
NW16	KF16-TE	30	90.8	45.4	21.7
NW25	KF25-TE	40	97.2	48.6	27.2
NW40	KF40-TE	55	135.2	67.6	42.7
NW50	KF50-TE	75	167	83.5	60.5

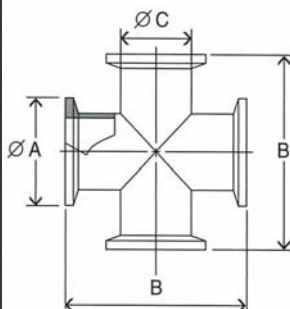
NW Cross

NWクロス

NWクロス



外観寸法図



【材質】SUS304
 【表面処理】GBB
 ※その他電解研磨/酸洗も製作可能です。
 ※特殊寸法の製作も可能です。

規格	製品コード	ϕA	B	ϕC
NW16	KF16-X	30	80	21.7
NW25	KF25-X	40	100	27.2
NW40	KF40-X	55	130	42.7
NW50	KF50-X	75	160	60.5

※NW50以上のクロスも製作しております。

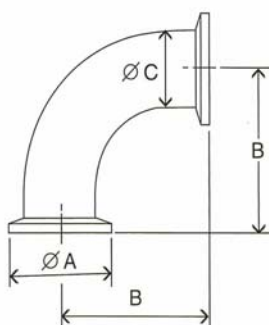
NW Elbow

NWエルボ

NWエルボ



外観寸法図



【材質】SUS304
 【表面処理】GBB
 ※その他電解研磨/酸洗も製作可能です。
 ※特殊寸法の製作も可能です。

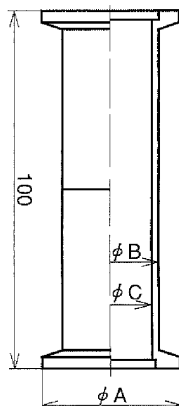
規格	製品コード	ϕA	B	ϕC
NW16	KF16-EL	30	48.1	21.7
NW25	KF25-EL	40	48.1	27.2
NW40	KF40-EL	55	67.6	42.7
NW50	KF50-EL	75	70.8	60.5

※NW50以上のエルボも製作しております。

NW Nipple

NWニップル

外觀寸法図



【材質】SUS304
 【表面処理】GBB
 ※その他電解研磨/酸洗も製作可能です。
 ※特殊寸法の製作も可能です。

規格	製品コード	φA	φB	φC
NW16	KF16-NI	30	21.7	17.5
NW25	KF25-NI	40	27.2	23.0
NW40	KF40-NI	55	42.7	37.1
NW50	KF50-NI	75	60.5	54.9

NW Flexible Tube

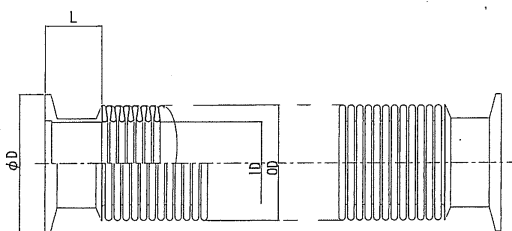
フレキシブルチューブ

■材質: SUS304



外觀寸法図

・チューブ材質: SUS304
 ・仕様圧力範囲: MAX0.2MPa~超高温真空



製品コード	ID	OD	D	L	曲げ半径	長さ
KF16-FT250	13	19	30	20	50	250
KF16-FT500						500
KF16-FT1000						1000
KF25-FT250	25	34.5	40	20	70	250
KF25-FT500						500
KF25-FT1000						1000
KF40-FT250	38	50	55	20	100	250
KF40-FT500						500
KF40-FT1000						1000
KF50-FT250	52	68	75	20	120	250
KF50-FT500						500
KF50-FT1000						1000

- L以外の長さも製作いたします。
- ブレード付も製作いたします。

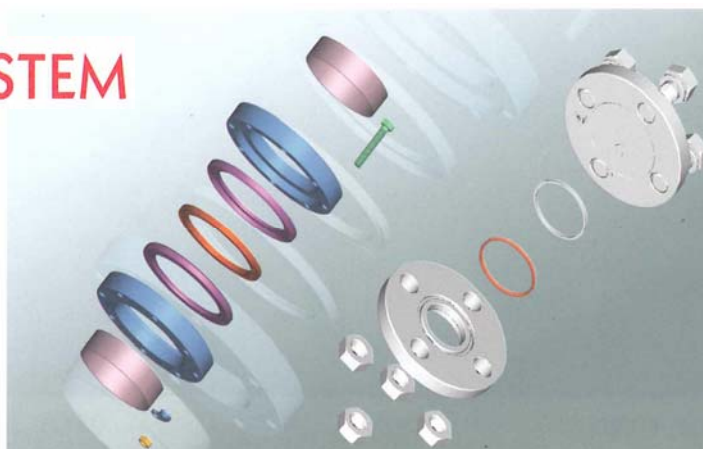
CF (Conflat Flang) 規格製品はSUS304Lを標準に取り扱いしております。
CF規格の形状は真空側に彫られた尖ったミゾ(ナイフエッジ)に無酸素銅ガスケットを入れて相手のフランジと挟み込み、ボルトでフランジを締め込むことにより高い真空度を保つことができます。



●ICFフランジ

ICFフランジは用途に応じてブランク/穴あき、キリ穴/タップ穴、固定/回転の仕様の組み合わせで製造されております。鋭角なナイフエッジが相手方のフランジとかみ合い、ガスケットによって締め付けられることにより超高真空領域まで真空引きを実現いたしました。通常のフランジに加え、フランジサイズを変換させるゼロレングス変換やフランジ両面にナイフエッジ加工を施した両面エッジフランジも揃えております。

CF FLANGE SYSTEM



■材質・・・SUS304L

※ボルト穴は末尾が、H=キリ穴、T=タップでご指示ください。

●固定フランジ

規格	製品コード	TYPE	ϕD	ϕC	H	PCD	パイプ外径
ICF34	ICF34-BH	a	—	—	4.5	27	—
	ICF34-6.4FH	c	—	6.4	4.5	27	6.35
	ICF34-9.6FH	c	—	9.6	4.5	27	9.53
	ICF34-12.8FH	c	—	12.8	4.5	27	12.70
	ICF34-17.3FH	b	17.3	14.9	4.5	27	17.30
	ICF34-19.1FH	b	19.1	16.0	4.5	27	19.10
	ICF34-BT	a	—	—	M4	27	—
	ICF34-19.1FT	b	19.1	16.0	M4	27	19.10

●回転フランジ

規格	製品コード	TYPE	ϕD	ϕC	ϕE	H	PCD	パイプ外径
ICF34	ICF34-RFH	d	—	—	—	4.5	27	—
	ICF34-17.3RFH	e	17.3	14.9	19.3	4.5	27	17.3
	ICF34-19.1RFH	e	19.1	16.0	19.3	4.5	27	19.10

外觀寸法図

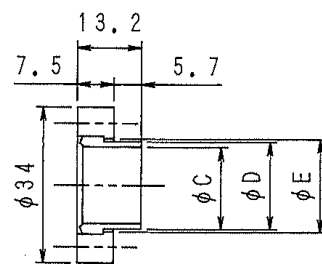
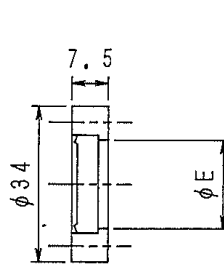
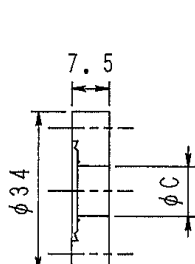
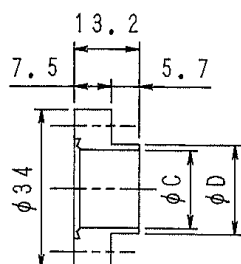
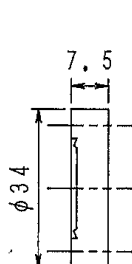
TYPE : a

TYPE : b

TYPE : c

TYPE : d

TYPE : e



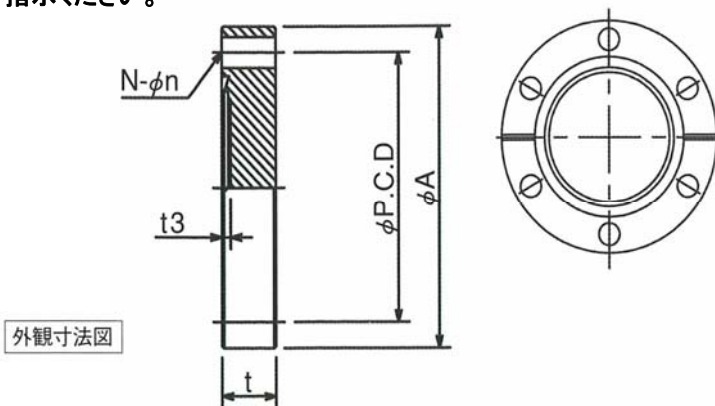
ICF Blank Flange

ICFブランクフランジ (固定)

■材質・・・SUS304L

※ボルト穴は末尾が、H=キリ穴、T=タップでご指示ください。

ICFブランクフランジ (固定)



規格	製品コード	φA	t	N-φn	t3	PCD
ICF70	ICF70-BH	70	12.7	6-φ6.8	2	58.7
	ICF70-BT	70	12.7	6-M6	2	58.7
ICF114	ICF114-BH	114	17.5	8-φ8.5	2	92.1
	ICF114-BT	114	17.5	8xM8	2	92.1
ICF152	ICF152-BH	152	20.0	16-φ8.5	2	130.2
	ICF152-BT	152	20.0	16-M8	2	130.2
ICF203	ICF203-BH	203	22.0	20-φ8.5	2	181.0
	ICF203-BT	203	22.0	20-M8	2	181.0
ICF253	ICF253-BH	253	25.0	24-φ8.5	2	231.8
	ICF253-BT	253	25.0	24-M8	2	231.8

ICF Bored Flange

ICF穴あきフランジ (固定)

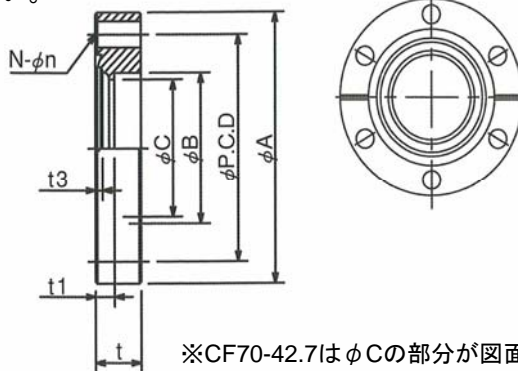
■材質・・・SUS304L

※ボルト穴は末尾が、H=キリ穴、T=タップでご指示ください。

ICFフランジ (固定)



外観寸法図



※CF70-42.7はφCの部分が図面と異なります。

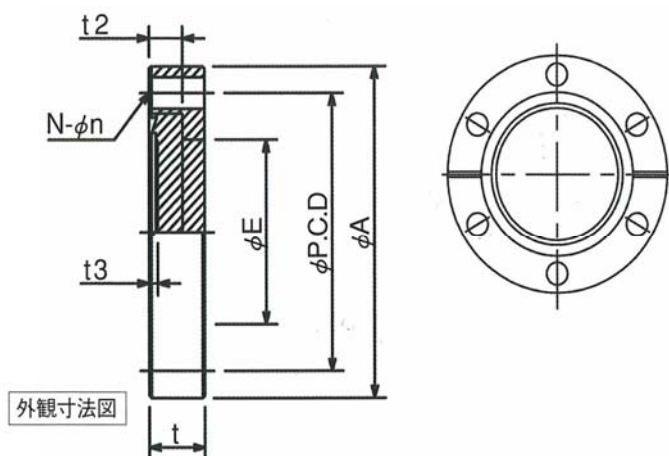
規格	製品コード	φA	t	φB	φC	N-φn	t1	t3	パイプ外径
ICF70	ICF70-27.2FH	70	12.7	27.5	25.2	6-φ6.8	5.3	2	27.2
	ICF70-27.2FT					6-M6			
	ICF70-34FH	70	12.7	34.3	32.0	6-φ6.8	5.3	2	34.0
	ICF70-34FT					6-M6			
	ICF70-38FH	70	12.7	38.5	35.5	6-φ6.8	5.3	2	38.0
	ICF70-38FT					6-M6			
	ICF70-41FH	70	12.7	41.5	38.5	6-φ6.8	5.3	2	41.0
	ICF70-41FT					6-M6			
	ICF70-42.7FH	70	12.7	43.1	41.0	6-φ6.8	5.3	2	42.7
	ICF70-42.7FT					6-M6			
ICF114	ICF114-60.5FH	114	17.5	60.8	58.5	8-φ8.5	9.5	2	60.5
	ICF114-60.5FT					8-M8			
	ICF114-63.5FH	114	17.5	64.0	61.0	8-φ8.5	9.5	2	63.5
	ICF114-63.5FT					8-M8			
ICF152	ICF152-101.6FH	152	20.0	102.0	97.0	16-φ8.5	11	2	101.6
	ICF152-101.6FT					16-M8			
ICF203	ICF203-153FH	203	22.0	153.5	148.5	20-φ8.5	12.5	2	153.0
	ICF203-153FT					20-M8			
ICF253	ICF253-203FH	253	25.0	203.5	198.5	24-φ8.5	12.5	2	203.0
	ICF253-203FT					24-M8			

ICF Rotatable Blank Flange

ICFブランクフランジ (回転)

■材質・・・SUS304L

※ボルト穴は末尾が、H=キリ穴、T=タップでご指示ください。



規格	製品コード	ϕA	t	ϕE	N- ϕn	t2	t3	PCD
ICF70	ICF70-BRH	70	12.7	39	6- $\phi 6.8$	7.6	2	58.7
ICF114	ICF114-BRH	114	17.5	67	8- $\phi 8.5$	12.7	2	92.1
ICF152	ICF152-BRH	152	20.0	105	16- $\phi 8.5$	14.3	2	130.2
ICF203	ICF203-BRH	203	22.0	155.5	20- $\phi 8.5$	15.8	2	181.0
ICF253	ICF253-BRH	253	25.0	206.5	24- $\phi 8.5$	17.2	2	231.8

ICF Rotatable Bored Flange

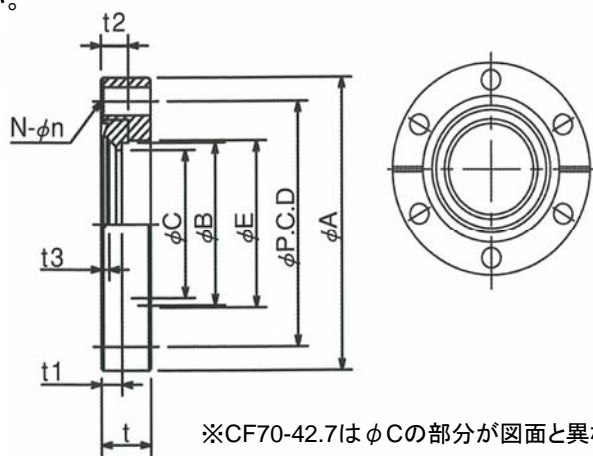
ICF穴あきフランジ (回転)

■材質・・・SUS304L

※ボルト穴は末尾が、H=キリ穴、T=タップでご指示ください。



外觀寸法図



※CF70-42.7はφCの部分が図面と異なります。

規格	製品コード	φA	t	φB	φC	φE	N-φn	t1	t2	t3
ICF70	ICF70-27.2RFH	70	12.7	27.5	25.2	39	6-φ6.8	5.3	7.6	2
	ICF70-34RFH	70	12.7	34.3	32.0	39	6-φ6.8	5.3	7.6	2
	ICF70-38RFH	70	12.7	38.5	35.5	39	6-φ6.8	5.3	7.6	2
	ICF70-41RFH	70	12.7	41.5	38.5	42	6-φ6.8	5.3	7.6	2
	ICF70-42.7RFH	70	12.7	43.1	41.0	43.5	6-φ6.8	5.3	7.6	2
ICF114	ICF114-60.5RFH	114	17.5	60.8	58.5	67	8-φ8.5	9.5	12.7	2
	ICF114-63.5RFH	114	17.5	64.0	61.0	67	8-φ8.5	9.5	12.7	2
ICF152	ICF152-101.6RFH	152	20.0	102.0	97.0	105	16-φ8.5	11	14.3	2
ICF203	ICF203-153RFH	203	22.0	153.5	148.5	155.5	20-φ8.5	12.5	15.8	2
ICF253	ICF253-203RFH	253	25.0	203.5	198.5	206.5	24-φ8.5	12.5	17.2	2

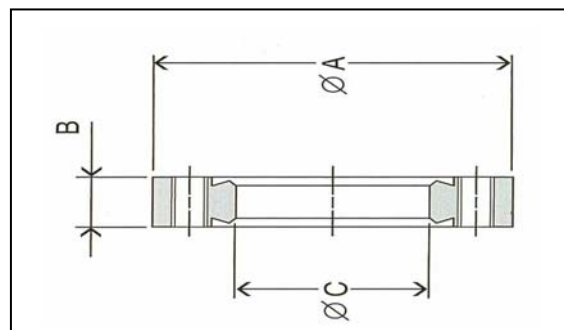
ICF Doublesided Bored Flange

両面エッジフランジ



外觀寸法図

■材質……SUS304L



規格	製品コード	φA	B	φC
ICF34	ICF34-DB14	34	7.6	14
ICF70	ICF70-DB38	70	12.7	38
ICF114	ICF114-DB63	114	17.4	63
ICF152	ICF152-DB100	152	19.9	100
ICF203	ICF203-DB150	203	22.3	150

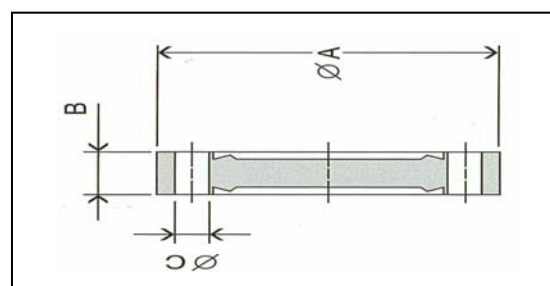
ICF Doublesided Blank Flange

両面エッジブランクフランジ



外觀寸法図

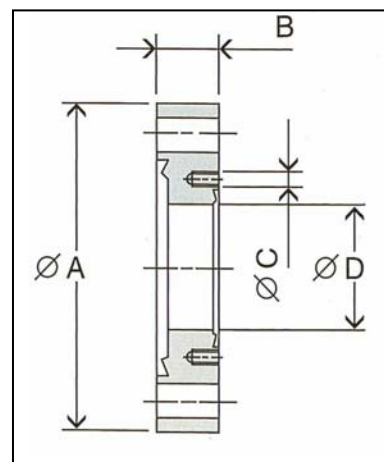
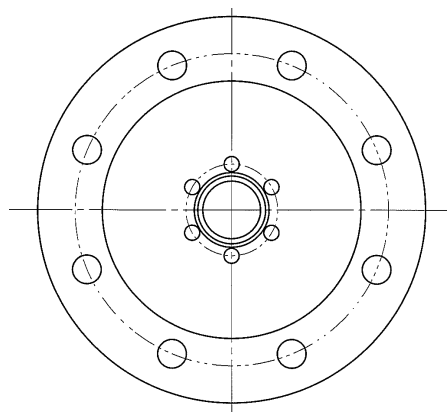
■材質……SUS304L



規格	製品コード	φA	B	C(φ)x穴数	PCD
ICF34	ICF34-DB	34	7.6	4.3x6	27
ICF70	ICF70-DB	70	12.7	6.7x6	58.8
ICF114	ICF114-DB	114	17.4	8.3x8	92.2
ICF152	ICF152-DB	152	19.9	8.3x16	130.3
ICF203	ICF203-DB	203	22.3	8.3x20	181.8

■材質……SUS304L

外觀寸法図



規格	製品コード	φA	B	φC	φD
ICF70/34	ICF70-34	70	12.7	6-M4(深さ6)	17
ICF114/34	ICF114-34	114	17.5	6-M4(深さ8)	17
ICF114/70	ICF114-70	114	17.5	6-M6(深さ8)	38
ICF152/34	ICF152-34	152	20.0	6-M4(深さ8)	17
ICF152/70	ICF152-70	152	20.0	6-M6(深さ10)	38
ICF152/114	ICF152-114	152	20.0	8-M8(深さ10)	65
ICF203/34	ICF203-34	203	22.0	6-M4(深さ9)	17
ICF203/70	ICF203-70	203	22.0	6-M6(深さ10)	38
ICF203/114	ICF203-114	203	22.0	8-M8(深さ10)	65
ICF203/152	ICF203-152	203	22.0	16-M8(深さ10)	103

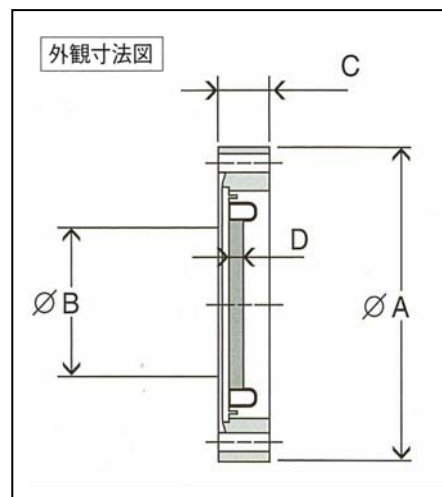
ICF Viewport

ICFビューポート



コパール ビューポート *Kodial Viewport*

■材質・・・フランジ部(SUS304L)



規格	製品コード	φ A	φ B	C	D
ICF34	ICF34-VK	34	16	12.7	1
ICF70	ICF70-VK	70	38	12.7	2.5
	ICF70-VKLA	70	40	12.7	3
ICF114	ICF114-VK	114	63	17.4	3
ICF152	ICF152-VK	152	89	19.9	4
ICF203	ICF203-VK	203	136	22.3	6.5

合成石英 ビューポート *Quarts Viewport*

■材質・・・フランジ部(SUS304L)

規格	製品コード	φ A	φ B	C	D
ICF70	ICF70-VQ	70	29.5	12.7	4
ICF114	ICF114-VQ	114	60.0	17.3	6
ICF152	ICF152-VQ	152	95.0	19.9	8
ICF203	ICF203-VQ	203	140.0	22.4	10

※その他サファイアビューポート等も取り扱っております。

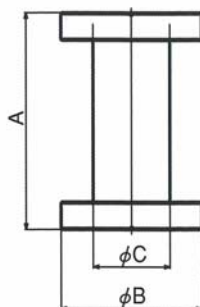
ICF Nipple

ICFニップル

ICFニップル



外観寸法図



【材質】SUS304/SUS316L

【表面処理】電解研磨/酸洗/GBB

※受注製作品

※その他特殊寸法の製作も可能です。

規格	製品コード	A	φB	φC
ICF34	ICF34-NI	100	34	19.05
ICF70	ICF70-NI	100	70	38.1
ICF114	ICF114-NI	100	114	63.5
ICF152	ICF152-NI	100	152	101.6
ICF203	ICF203-NI	100	203	153.0

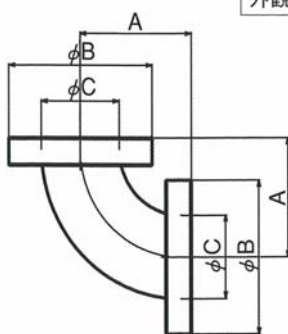
ICF Elbow

ICFエルボ

ICFエルボ



外観寸法図



【材質】SUS304/SUS316L

【表面処理】電解研磨/酸洗/GBB

※受注生産品

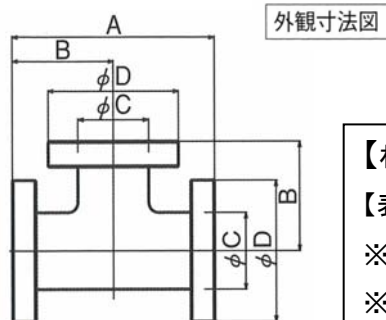
※その他特殊寸法の製作も可能です。

規格	製品コード	A	φB	φC
ICF34	ICF34-EL	36	34	19.05
ICF70	ICF70-EL	54.3	70	38.0
ICF114	ICF114-EL	93.5	114	63.5
ICF152	ICF152-EL	144.4	152	101.6
ICF203	ICF203-EL	167.0	203	153.0

ICF Tee

ICFティー

ICFチース



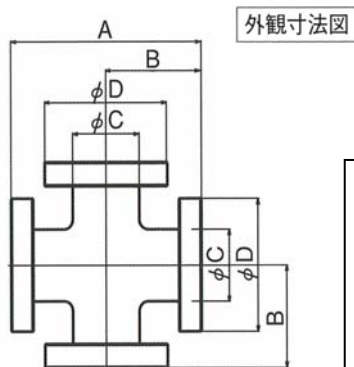
【材質】SUS304/SUS316L
 【表面处理】電解研磨/酸洗/GBB
 ※受注生産品
 ※その他特殊寸法の製作も可能です。

規格	製品コード	A	B	φC	φD
ICF34	ICF34-TE	72	36	19	34
ICF70	ICF70-TE	108.6	54.3	38.1	70
ICF114	ICF114-TE	187	93.5	63.5	114
ICF152	ICF152-TE	288.8	144.4	101.6	152
ICF203	ICF203-TE	334	167.0	153	203

ICF Cross

ICFクロス

ICF4方クロス



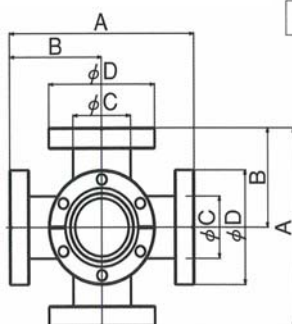
【材質】SUS304/SUS316L
 【表面处理】電解研磨/酸洗/GBB
 ※受注生産品
 ※その他特殊寸法の製作も可能です。

規格	製品コード	A	φB	φC	φD
ICF34	ICF34-4X	72	36	19	34
ICF70	ICF70-4X	108.6	54.3	38.1	70
ICF114	ICF114-4X	187	93.5	63.5	114
ICF152	ICF152-4X	288.8	144.4	101.6	152
ICF203	ICF203-4X	406	203	153	203

ICF Cross

ICF 6方向クロス

ICF6方クロス



外観寸法図

【材質】SUS304/SUS316L

【表面処理】電解研磨/酸洗/GBB

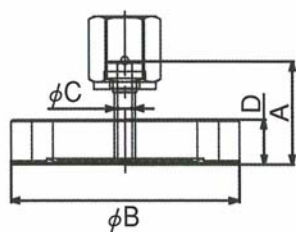
※受注生産品

※その他特殊寸法の製作も可能です。

規格	製品コード	A	B	φC	φD
ICF70	ICF70-6X	126	63	38.1	70
ICF114	ICF114-6X	210	105	63.5	114
ICF152	ICF152-6X	270	135	101.6	152

ICF Adaptor

ICFアダプター



外観寸法図

【材質】SUS304 【継手】SUS316L

【表面処理】酸洗

※その他電解研磨/GBBも可能です。

※オスタイプも製作できます。

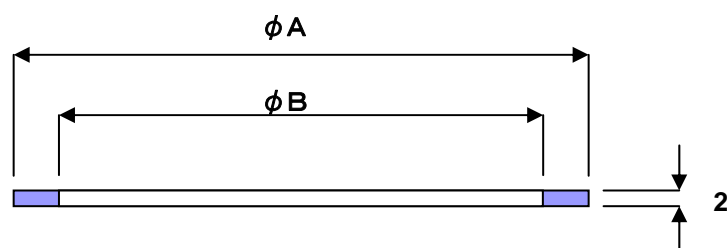
(型式末を『M』に変更して下さい。)

規格	型式	A	φB	φC	D
ICF34	ICF34-1/4VF	29.2	34	6.35	7.5
	ICF34-3/8VF	29.7	34	9.53	7.5
	ICF34-1/2VF	29.7	34	12.7	7.5
ICF70	ICF70-1/4VF	30	70	6.35	12.7
	ICF70-3/8VF	30.5	70	9.53	12.7
	ICF70-1/2VF	30.5	70	12.7	12.7

※ICF70以上の製作も可能です。

ICF Gasket

ICFガスケット



・アルミ(AL)
 ・金メッキ(AU)
 ・銀メッキ(AG)
 ・フッ素ゴム(FK)
 取扱いございます。

- キリンス処理
- 真空パック包装

規格	製品コード	A	B
ICF34	ICF34-G	21.3	16.3
ICF70	ICF70-G	48.2	39.0
ICF114	ICF114-G	82.4	64.0
ICF152	ICF152-G	120.5	102.0
ICF203	ICF203-G	171.3	153.0
ICF253	ICF253-G	222.1	204.0

- 真空パック包装(キリンス処理なし。)

規格	製品コード	A	B
ICF34	ICF34-GN	21.3	16.3
ICF70	ICF70-GN	48.2	39.0
ICF114	ICF114-GN	82.4	64.0
ICF152	ICF152-GN	120.5	102.0
ICF203	ICF203-GN	171.3	153.0
ICF253	ICF253-GN	222.1	204.0

- ビニール包装(真空パックなし、キリンス処理なし。)

規格	製品コード	A	B
ICF34	ICF34-GNP	21.3	16.3
ICF70	ICF70-GNP	48.2	39.0
ICF114	ICF114-GNP	82.4	64.0
ICF152	ICF152-GNP	120.5	102.0
ICF203	ICF203-GNP	171.3	153.0
ICF253	ICF253-GNP	222.1	204.0

国際規格(ISO)に準じたフランジ、継手製品を取り扱っております。

ISO規格には2つのタイプがございます。

- ①クロー締めタイプ: ツメ状の形をしており、上下からフランジを締めこむ。
- ②ボルト締めタイプ: ボルト/ナットで構成され、上下からフランジを締めこむ。

いずれも用途に応じて使い分けられます。

お気軽にお問い合わせ下さい。

取り扱い製品

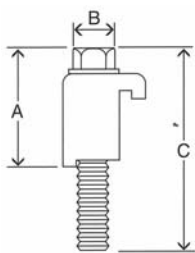
- ・クロー(MF)タイプ用フランジ
- ・ボルト(BT)タイプ用フランジ
- ・センターリング
- ・シングルクロークランプ
- ・ダブルクロークランプ
- ・その他 継手類



Single Claw Clamps

シングルクロー

■本体 材質:AL

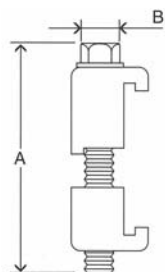


規格	製品コード	A	B
ISO63~100	ISO63/100SCC	22.3	M8
ISO160~250	ISO160/250SCC	23.8	M10
ISO320~500	ISO320/500SCC	30.0	M12

Double Claw Clamps

ダブルクロー

■本体 材質:AL

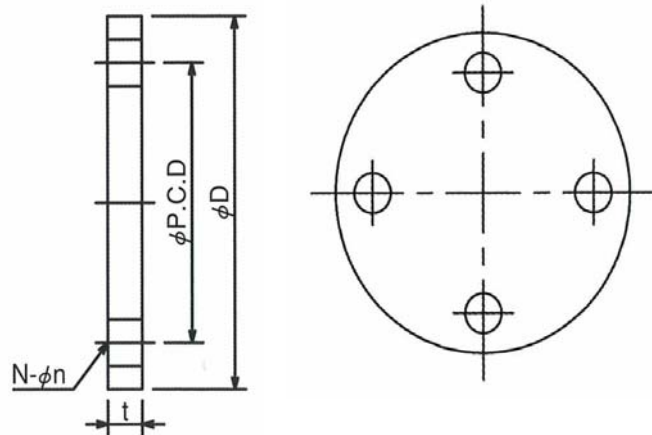


規格	製品コード	A	B
ISO63~100	ISO63/100DCC	50.3	M8
ISO160~250	ISO160/250DCC	52.1	M10
ISO320~500	ISO320/500DCC	68.0	M12

VFブランクフランジ SUS304



外観寸法図

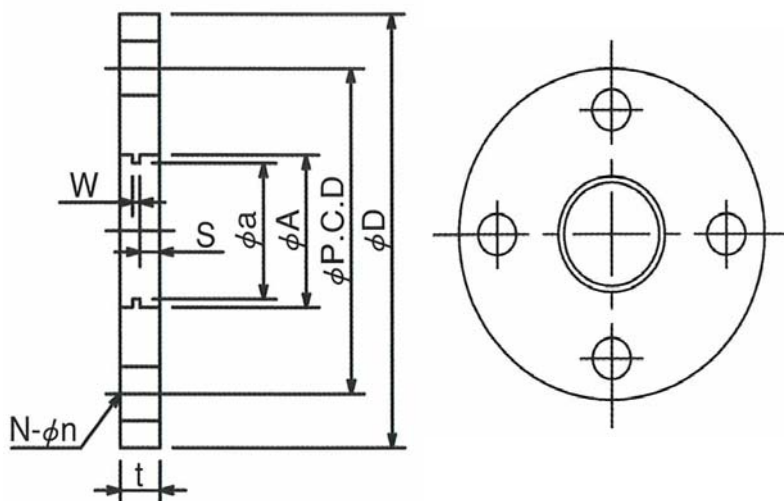


規格	型式	ϕD	t	ϕ PCD	N	ϕn
VF10	VF10-B	70	8	50	4	10
VF20	VF20-B	80	8	60	4	10
VF25	VF25-B	90	8	70	4	10
VF40	VF40-B	105	10	85	4	10
VF50	VF50-B	120	10	100	4	10
VF65	VF65-B	145	10	120	4	12
VF80	VF80-B	160	12	135	4	12
VF100	VF100-B	185	12	160	8	12
VF125	VF125-B	210	12	185	8	12
VF150	VF150-B	235	12	210	8	12
VF200	VF200-B	300	16	270	8	15
VF250	VF250-B	350	16	320	12	15
VF300	VF300-B	400	16	370	12	15

VFフランジ SUS304



外觀寸法図

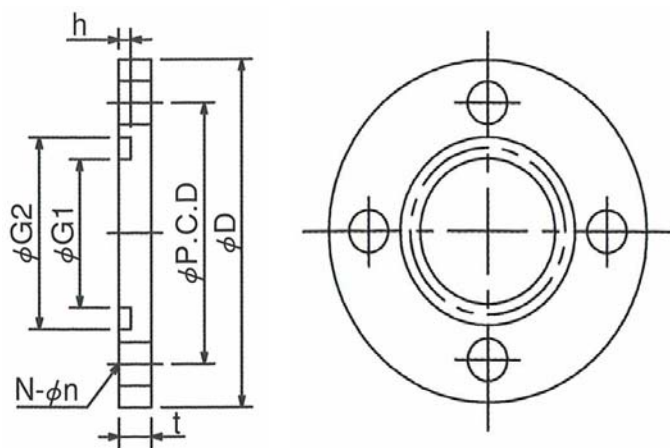


規格	製品コード	ϕD	t	ϕPCD	$N-\phi n$	ϕA	ϕa	S	W
VF20	VF20-20A	80	8	60	4- $\phi 10$	28	15	4	1.5
VF25	VF25-25A	90	8	70	4- $\phi 10$	35	32	4	1.5
VF40	VF40-40A	105	10	85	4- $\phi 10$	49.5	46	5	1.5
VF50	VF50-50A	120	10	100	4- $\phi 10$	61	57	5	2.0
VF65	VF65-65A	145	10	120	4- $\phi 12$	77	73	5	2.0
VF80	VF80-80A	160	12	135	4- $\phi 12$	90	86	6	2.0
VF100	VF100-100A	185	12	160	8- $\phi 12$	115	111	6	2.0
VF125	VF125-125A	210	12	185	8- $\phi 12$	141	136	6	2.0
VF150	VF150-150A	235	12	210	8- $\phi 12$	166	161	6	2.0
VF200	VF200-200A	300	16	270	8- $\phi 15$	218	212	8	3.0
VF250	VF250-250A	350	16	320	12- $\phi 15$	269	263	8	3.0
VF300	VF300-300A	400	16	370	12- $\phi 15$	320	314	8	3.0

VGブランクフランジ SUS304



外観寸法図



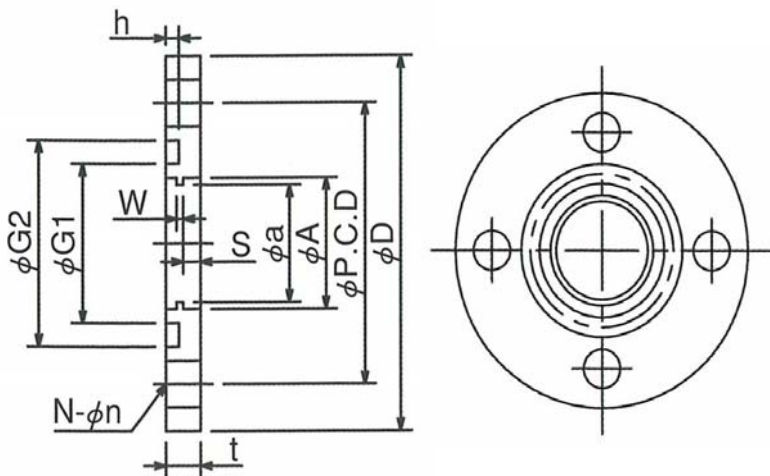
規格	製品コード	ϕD	t	ϕPCD	N	ϕn	G1	G2	H
VG10	VG10-B	70	8	50	4	10	24	34	3.0
VG20	VG20-B	80	8	60	4	10	34	44	3.0
VG25	VG25-B	90	8	70	4	10	40	50	3.0
VG40	VG40-B	105	10	85	4	10	55	65	3.0
VG50	VG50-B	120	10	100	4	10	70	80	3.0
VG65	VG65-B	145	10	120	4	12	85	95	3.0
VG80	VG80-B	160	12	135	4	12	100	110	3.0
VG100	VG100-B	185	12	160	8	12	120	130	3.0
VG125	VG125-B	210	12	185	8	12	150	160	3.0
VG150	VG150-B	235	12	210	8	12	175	185	3.0
VG200	VG200-B	300	16	270	8	15	225	241	4.5
VG250	VG250-B	350	16	320	12	15	275	291	4.5
VG300	VG300-B	400	16	370	12	15	325	341	4.5

VGフランジ SUS304

JIS VGフランジ (JIS B 2290)



外觀寸法図



規格	製品コード	ϕD	t	ϕPCD	N- ϕn	ϕA	ϕa	S	W	G1	G2	h
VG20	VG20-20A	80	8	60	4- $\phi 10$	28	15	4	1.5	34	44	3.0
VG25	VG25-25A	90	8	70	4- $\phi 10$	35	32	4	1.5	40	50	3.0
VG40	VG40-40A	105	10	85	4- $\phi 10$	49.5	46	5	1.5	55	65	3.0
VG50	VG50-50A	120	10	100	4- $\phi 10$	61	57	5	2.0	70	80	3.0
VG65	VG65-65A	145	10	120	4- $\phi 12$	77	73	5	2.0	85	95	3.0
VG80	VG80-80A	160	12	135	4- $\phi 12$	90	86	6	2.0	100	110	3.0
VG100	VG100-100A	185	12	160	8- $\phi 12$	115	111	6	2.0	120	130	3.0
VG125	VG125-125A	210	12	185	8- $\phi 12$	141	136	6	2.0	150	160	3.0
VG150	VG150-150A	235	12	210	8- $\phi 12$	166	161	6	2.0	175	185	3.0
VG200	VG200-200A	300	16	270	8- $\phi 15$	218	212	8	3.0	225	241	4.5
VG250	VG250-250A	350	16	320	12- $\phi 15$	269	263	8	3.0	275	291	4.5
VG300	VG300-300A	400	16	370	12- $\phi 15$	320	314	8	3.0	325	341	4.5

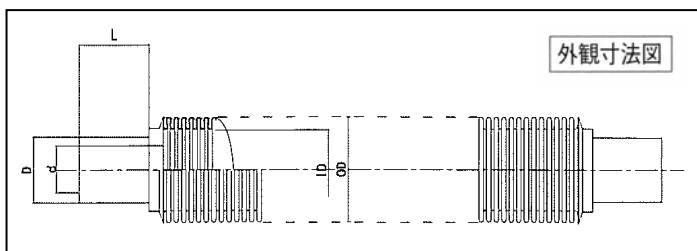
Vacuum Metal Hose

Small-bore tube-end type

KKT2チューブエンド



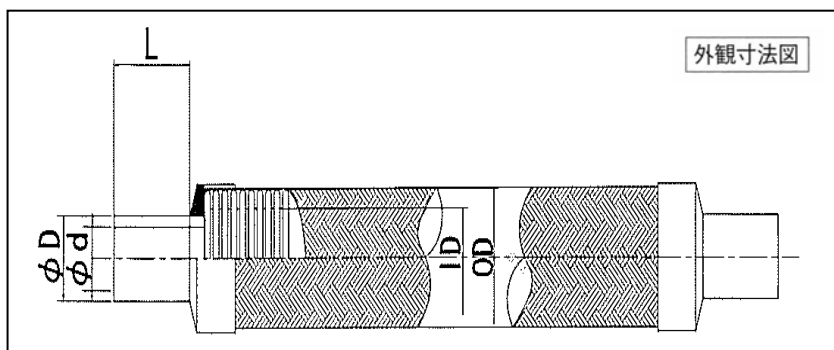
- 長さ:200・400・600・800・1000
- チューブ材質:SUS304/316L
- 金具:SUS316L
- 仕様圧力範囲:MAX0.2MPa~超高真空
- 特別長さも製作いたします。



呼び径	製品コード	D(チューブサイズ)	ID	OD	d	L	曲げ半径
1/4	KKT2-1/4	φ6.35	5	10	4.6	20	30
3/8	KKT2-3/8	φ9.53	10.5	15	7.6	25	40
1/2	KKT2-1/2	φ12.7	13	19	10	30	50

Small-bore tube-end Bladed type

KKT5ブレード付



- 長さ:200・400・600・800・1000
- チューブ材質:SUS304/316L
- 金具:SUS316L
- ブレード材質:SUS304
- 仕様圧力範囲:1MPa~超高真空
- 特別長さも製作いたします。

呼び径	製品コード	D(チューブサイズ)	ID	OD	d	L	曲げ半径
1/4	KKT5-1/4	φ6.35	5	10	4.6	20	30
3/8	KKT5-3/8	φ9.53	10.5	15	7.6	25	40
1/2	KKT5-1/2	φ12.7	13	19	10	30	50

Flanges Cap

保護キャップ



- 材質:ポリウレタン
- 最小ロットは10個～。

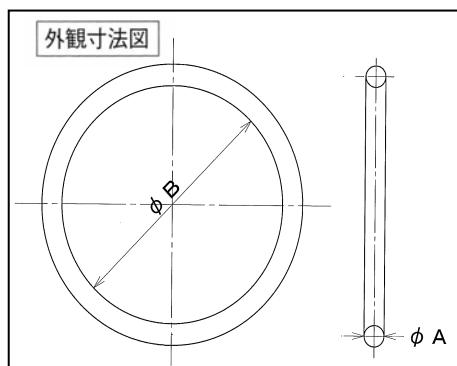
フランジサイズ	製品コード
NW16	KF16CAP
NW25	KF25CAP
NW40	KF40CAP
NW50	KF50CAP

NW O-Ring

NW用Oリング

- 材質:4種D(フッ素ゴム)

その他
JIS B 2401 (P・G・V) S・AS規格等
取扱っております。
お気軽にご相談ください。



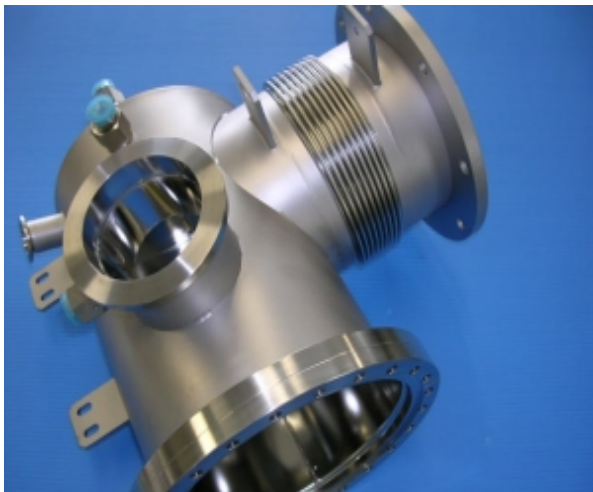
- NW100以上のサイズもございます。

規格	製品コード	線径(φA)	内径(φB)
NW10	4DNW10	5	15
NW16	4DNW16	5	18
NW25	4DNW25	5	28
NW40	4DNW40	5	42
NW50	4DNW50	5	55
NW63	4DNW63	5	70
NW80	4DNW80	5	88
NW100	4DNW100	5.33	107

●真空配管類 Vacuum pipes

半導体製造装置・液晶製造装置・有機EL製造装置において欠くことの無い真空配管を素材(SUS304~SUS316L)から切削加工、TIG溶接組付け一貫製作いたします。

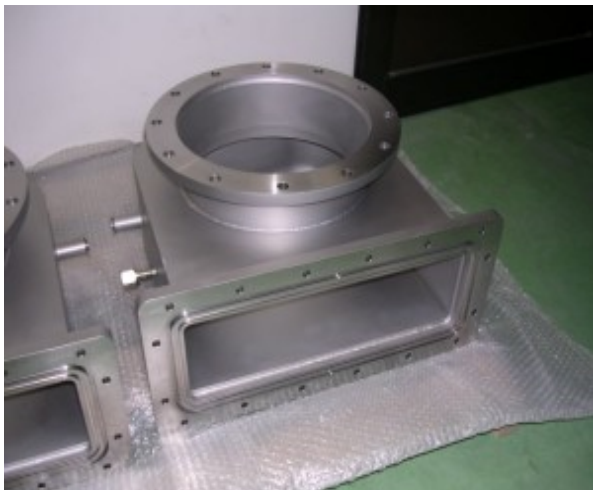
1本、1個からご注文承ります。ご相談ください。



▲ベローズ付真空配管(内面電解研磨)



▲ベローズ付真空配管並びにφ350x350L真空配管



▲アリ溝フランジ(300x600)

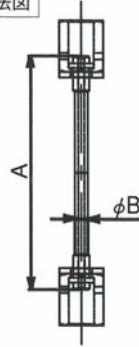


▲NW50/16ゲージポート付真空配管
NW160仕様タンク

ニップル



外觀寸法図



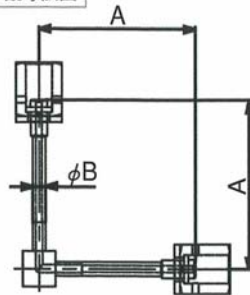
製品コード	A	φB
1/8-NI	54.6	3.18
1/4-NI	55.8	6.35
3/8-NI	56.7	9.53
1/2-NI	56.7	12.7

※特殊寸法、内面EP仕様も製作しております。

エルボ



外觀寸法図



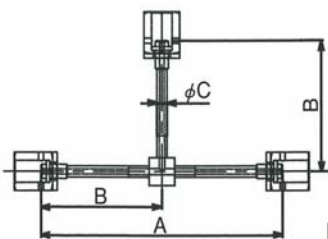
製品コード	A	φB
1/8-EL	37.6	3.18
1/4-EL	38.1	6.35
3/8-EL	40.2	9.53
1/2-EL	41.8	12.7

※特殊寸法、内面EP仕様も製作しております。

チーズ



外觀寸法図



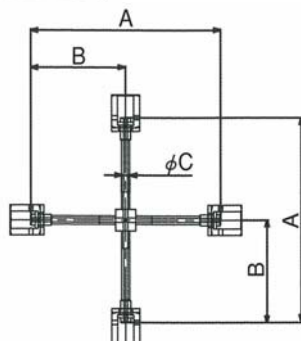
製品コード	A	B	φC
1/8-TE	37.6	37.6	3.18
1/4-TE	38.1	38.1	6.35
3/8-TE	40.2	40.2	9.53
1/2-TE	41.8	41.8	12.7

※特殊寸法、内面EP仕様も製作しております。

クロス



外觀寸法図



製品コード	A	B	φC
1/8-X	37.6	37.6	3.18
1/4-X	38.1	38.1	6.35
3/8-X	40.2	40.2	9.53
1/2-X	41.8	41.8	12.7

※特殊寸法、内面EP仕様も製作しております。