

PPV シリーズ

6 インチ径 PFA カスタム仕様圧力容器

Patent Pending

aerospace
climate control
electromechanical
filtration
fluid & gas handling
hydraulics
pneumatics
process control
sealing & shielding

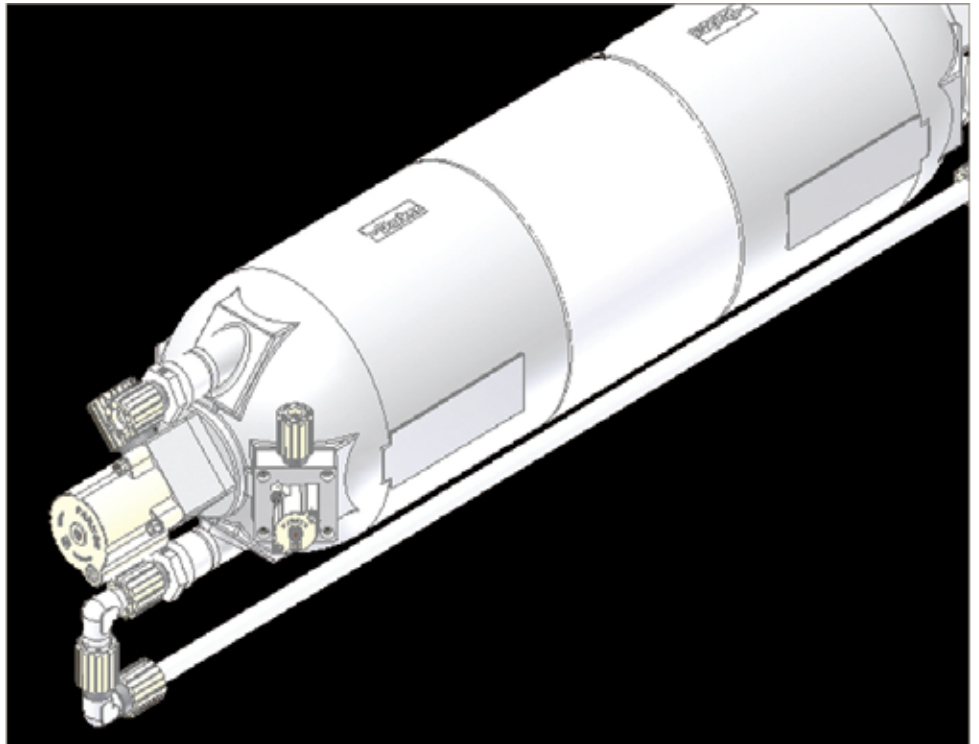
カスタム仕様製品は 既に標準です：

パーテックのPFA圧力容器は、基準寸法でのデザインをすることで薬液供給システムの高度なユーザー仕様を実現することが出来ました。我々のエグナデザイン手法により、10個のインターフェイス接続箇所に加え、容器の取付とレベルセンサー取付用として4ヶ所の平らなサイドポートを備えています。

10個のインターフェイス接続箇所は、継ぎ手やバルブを直接取付れたり又は単純に、容器の保持ベースとして使用することが出来ます。この様なデザインにより、ユーザー様はそれぞれのシステムの要求に組入れることができ、全体の部品点数を削減し、リーク可能性の場所を無くし、在庫を最小化する事が可能になります。

問い合わせ先：

パーカー・ハネイン日本株式会社
計装機器営業部
〒108-0071
東京都港区白金台 3-2-10
Tel: 03-6408-3901
Fax: 03-5449-7202



製品の特徴：

- 加圧技術を用いたディスプレイ薬液供給システム向けに開発
- 10ヶ所のインターフェイスポートにより、バルブや継ぎ手を容器に直接取り付けることが可能となり、スペースの削減とリークポイントを除くことが出来ます。
- 標準部品を使用したモジュラー（基準）デザインにより、簡単にカスタイズが可能となり、短納期、最小在庫、最小部品点数を実現するとともに、システム効率を改善します。
- 側面4ヶ所のインターフェイスポートにより、レベルセンサーの取り付けや容器の設置が容易で、容器全体の機能を高めます。
- 完全自動での溶接組み立てプロセスにより、完全な溶着接続部と溶着均一性を保証します。



ENGINEERING YOUR SUCCESS.

PPV シリーズ

6インチ径 PFA カスタム仕様圧力容器

構成材料

接液部材料	PFA, Modified PTFE, PTFE
接液部以外材料	PFA, PVDF, Viton, PVDF Coated SS Spring, Natural Polypro
パイプ外径	6.70" (170 mm)
パイプ肉厚	0.34" (9 mm)
インターフェースポイント	14 maximum with 5 on top, 5 on bottom, and 4 on sides
接続ポート	20シリーズバルブ、ハーフボンド溶着継手、ハーフレア継手、ピラー継手

圧力範囲

最大圧力	80 PSIG (5.5 bar) at 77°F (25°C)	25 で 0.55Mpa
最大真空	25" HG (913 mbar) at 77°F (25°C)	25 で 913mbar
破壊圧力	240 PSIG (16.5 bar)	1.6MPa
プルーフ圧 (耐圧)	160 PSIG (11 bar)	1.1MPa
バルブ操作圧	70 - 120 PSIG (4.8 - 8.3 bar)	0.48 - 0.83MPa

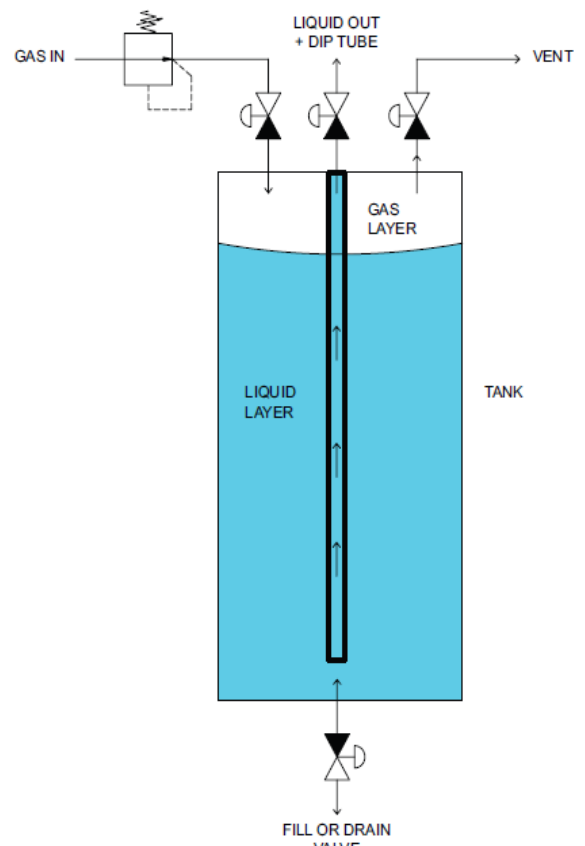
温度範囲

環境温度	0° - 150° F (-17° - 66° C)
流体温度	0° - 266° F (-17° - 130° C)

作動について

システムを通して薬液を押し出すためにシリンダーにパージガスを導入する。加圧されたシリンダーはポンプのような役割を行う。このようなタイプの薬液吐出システムは下記の利点を持つ。

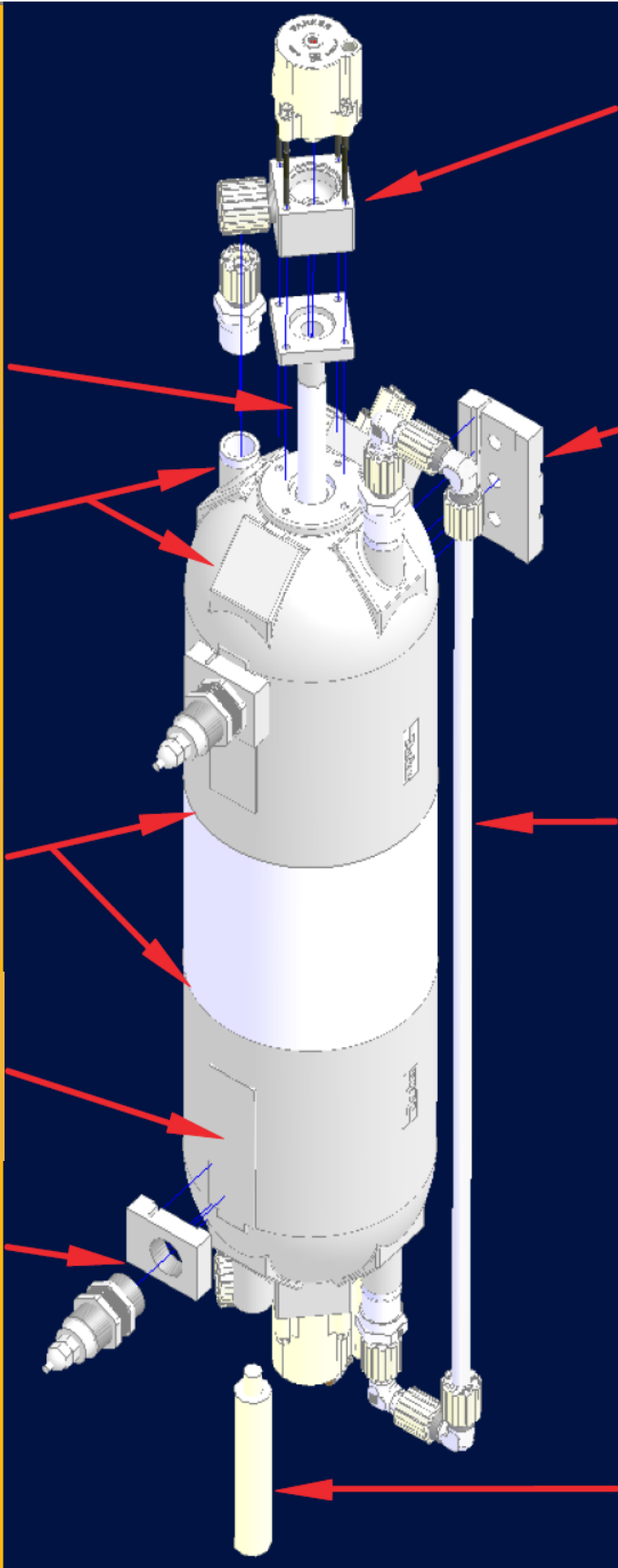
- 脈動を起こさない
- 安定した圧力での薬液吐出を行う
- 薬液の途切れがない
- スラリーデリバリーにも最適
- 薬液の近くに電気的な接続が不要
- パーティクルの発生を削減
- 薬液内に駆動部分が無い
- 長期間の安定性



PPV シリーズ

6インチ径 PFA カスタム仕様圧力容器

特徴およびアクセサリー



差込チューブ (Dip Tube)
上部からの充填や
パージからの飛び跳ね
を防止する。

**上部インターフェース
ポイント**
5ヶ所のパッドが継手
バルブの組込に対応。

自動溶接
全ての容器に均一で
同質な溶接を可能に
する高品質自動溶接。

**側面インターフェース
ポイント**
4ヶ所の平面パッドによる
レベルセンサー取り付けと
容器保持。

レベルセンサー取り付け
センサーは取付けブラケット
と完全に合体される。
(別売り)

バルブ及び継ぎ手
フレキシブルなデザインによ
りカスタマイズが容易。

取り付けブラケット
2個の設備への取付
パッド。連結ひも取付
の溝つき。
(別売り)

サイトチューブ
簡単な追加組込による
組込時間・手間の削減

**底部インターフェース
ポイント**
5ヶ所のバルブ、継ぎ手
又は台足の取り付け
による簡単な取付け。

mounting.

PPV シリーズ

6インチ径 PFA カスタム仕様圧力容器

型式選定マトリックス

多様な構成が可能なため、それぞれの圧力容器はカスタムアセンブリ（客先仕様製品）として扱われます。ご注文については販売店にお問い合わせ下さい。

PPV-6B-XX-XXXX

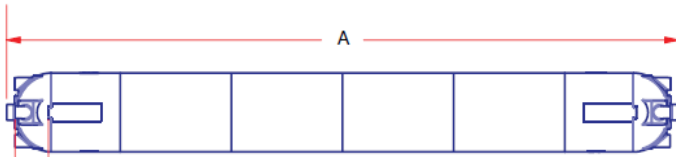
BASIC SERIES
PFA Pressure Vessel
DIAMETER
6 = 6.70" (170mm)
VESSEL TYPE
B = Bond

VESSEL NUMBER* (パナテック工場での割り当て)
Factory Assigned 4 Digit Number
VOLUME**

06 = 6.0 L (minimum)
07 = 7.4 L
08 = 8.3 L
09 = 9.6 L
10 = 10.7 L
12 = 12.0 L
14 = 14.3 L
16 = 16.7 L
18 = 18.9 L
21 = 21.3 L
25 = 25.9 L (maximum)

**内容量はおおよその値です。ご希望の容積での製作も可能です。

圧力容器寸法

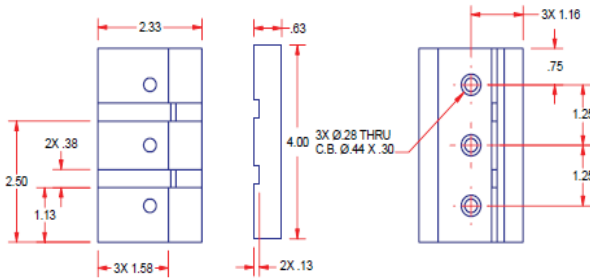


圧力部容積(センサーハット上部から容器上部)=0.65L
1インチあたりの円筒部容積= 0.456 L/in

Part Number*	Approx. Vol.	Dimension A
PPV-6B-06-XXXX	6.0 L	17.9"
PPV-6B-07-XXXX	7.4 L	20.8"
PPV-6B-08-XXXX	8.3 L	22.9"
PPV-6B-09-XXXX	9.6 L	25.8"
PPV-6B-10-XXXX	10.7 L	28.1"
PPV-6B-12-XXXX	12.0 L	31.0"
PPV-6B-14-XXXX	14.3 L	36.0"
PPV-6B-16-XXXX	16.7 L	41.2"
PPV-6B-18-XXXX	18.9 L	46.2"
PPV-6B-21-XXXX	21.3 L	51.4"
PPV-6B-25-XXXX	25.9 L	62.4"

*Part number is not complete. Please contact factory for ordering information.

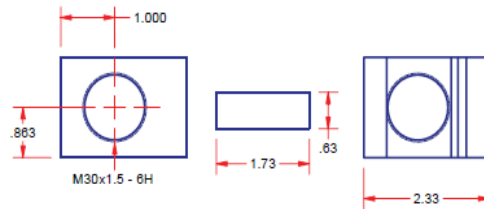
取り付けブラケット



Part Number

VMB-6B-1

センサーブラケット



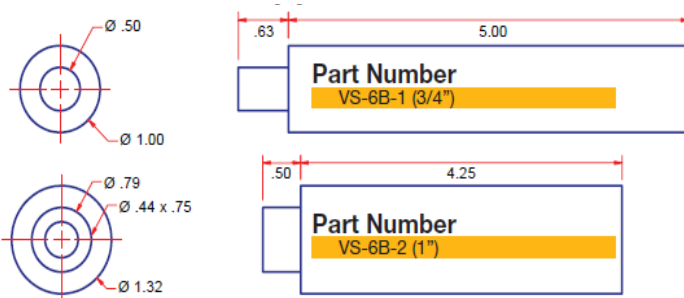
Part Number

VS-6B-1 (no sensor)

VS-6B-1-S1 (w/ Turk PNP Sensor, #BC10-PT30-VP4X2)

VS-6B-1-S2 (w/ Turk NPN Sensor, #BC10-PT30-VN4X2)

台足サポート

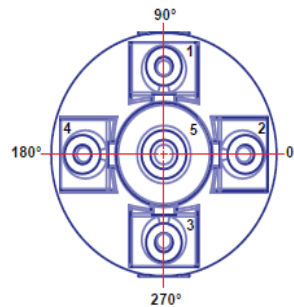


Part Number

VS-6B-1 (3/4")

Part Number

VS-6B-2 (1")



Note:

VS-6B-1 is for pads #1 - 4.
VS-6B-2 is for pad #5 only.