

SMU-1 インライン スタティック ミキサー

製品概要

SMU-1シリーズ インライン スタティック ミキサーは、強腐食性薬液類、超純水やスラリーなどの高純度流体のミキシングを目的として設計されています。特許申請中のSMU-1シリーズ製品群は、パーテックで設計された革新的な流体ミキシング技術をもとに、より優れたブレンド手法を含んでいます。このスタティックミキサーは、1/4"、3/8"、1/2"、3/4"及び1"の継手サイズの他に、パーテックのもう一つの優れた技術である、ユーザー殿仕様集積システム(CASY)に直接組み込みすることが可能です。この集積化によって極めてコンパクトなパッケージサイズを実現し、最小のフットプリントと最適の内部流路構成による効果的なブレンドとミキシングを実現します。

特徴とその利益

他メーカーの12" (304.8mm)や18" (457mm)サイズのミキシング製品と比較し、全体サイズが非常にコンパクト。装置内空間の節約や工場エリアのコンパクト化。

特許申請中のミキシング技術を採用。

改良された放射状ミキシング効率と均一性により、薬液類、CMPスラリー、D. ウォーターなどでの迅速で高信頼性及び使いやすさの実現。

100%超高純度PTFE材料による構成。
清潔で不活性材料による薬品耐性。

駆動部分を持たない。

不具合発生の可能性を少なくし、長製品寿命を実現。

マニフォールド化対応性。

ユーザー殿仕様集積化によるコンパクト化でユースポイントでのブレンドとミキシングアプリケーションに対応。より小さいデッドボリュームと最も有効なミキシングの為の流路構成を実現。

仕様

構成材料:

接液部表面 = PTFE

非接液部 = PTFE, PVDF又はPFAナット

圧力範囲:

9.13 mbar ~ 0.83 Mpa (120psig)

* 上記の圧力レンジは常温で操作の場合です。
より高い温度での使用には「圧力 対 温度」
チャートを参照下さい。

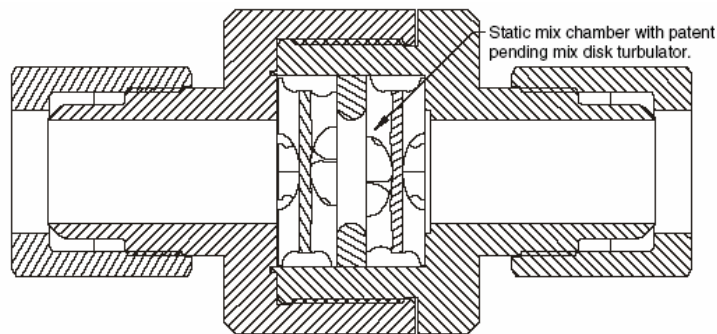
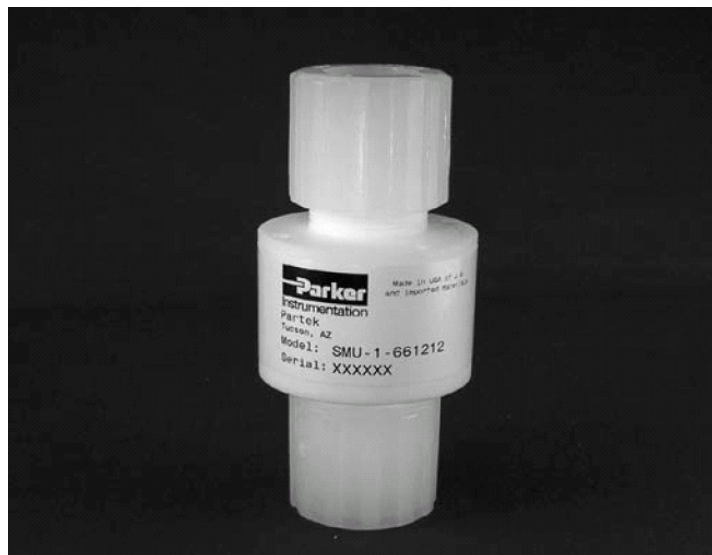
温度範囲:

スタイル-1 = 0 ~ 100 環境
0 ~ 130 流体

スタイル-2 & 3

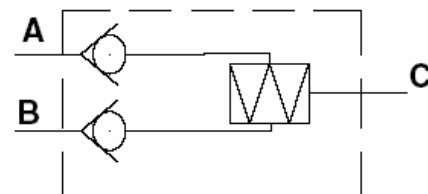
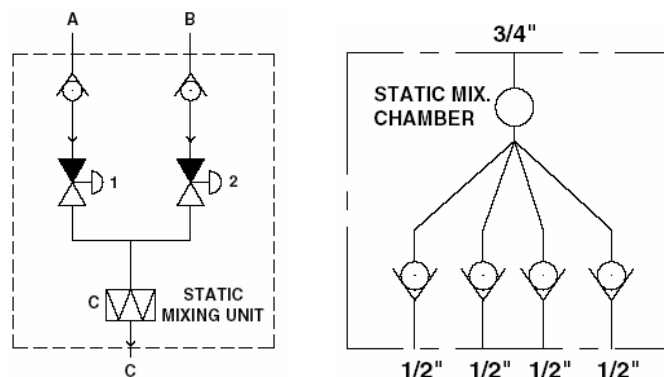
= 10 ~ 100 環境
10 ~ 130 流体

スタイル-4 = 15 ~ 100 環境
15 ~ 130 流体

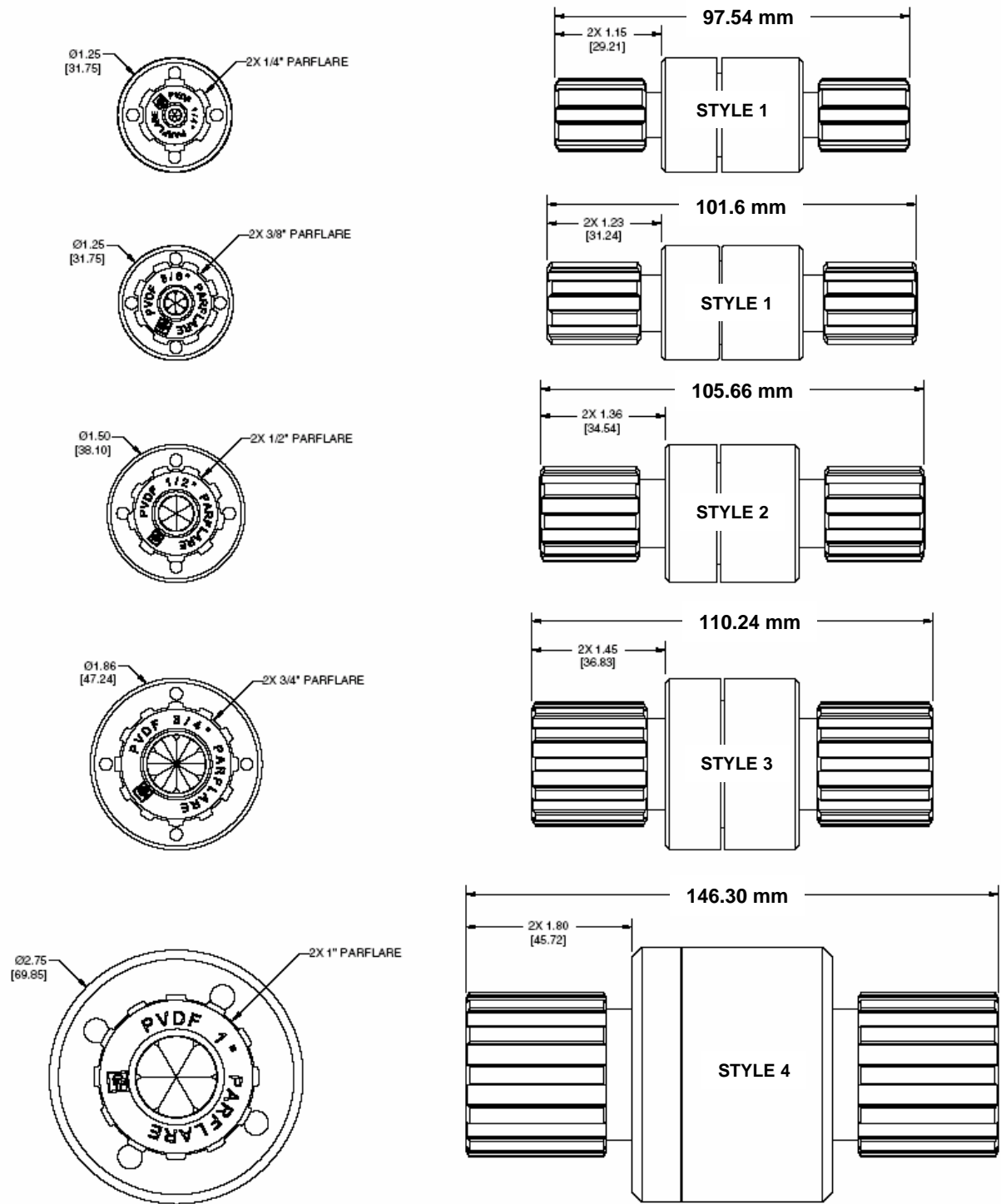


マニフォールド例 / 組込流路図

集積化は最大 5:1 (入力:出力) まで可能、チェックバルブやシャットオフバルブを一体化します。



SMU-1 インライン スタティック ミキサー



| Model Number | Cv | Kv | Style | Port Configuration |
|--------------|------|-------|-------|--------------------|
| SMU-1-6644 | 0.10 | 1.43 | 1 | 1/4" Parflare |
| SMU-1-6666 | 0.72 | 10.27 | 1 | 3/8" Parflare |
| SMU-1-6688 | 1.43 | 20.39 | 2 | 1/2" Parflare |
| SMU-1-661212 | 2.01 | 28.66 | 3 | 3/4" Parflare |
| SMU-1-661616 | 4.09 | 58.32 | 4 | 1" Parflare |

パーフレア継手タイプはPVDFナット標準。 PFAナットご希望の場合は型式最後に - Tを付けてください。
 ビラー社SUPER-300継手仕様をご希望の場合は販売元にお問い合わせ下さい。